

Adopterade

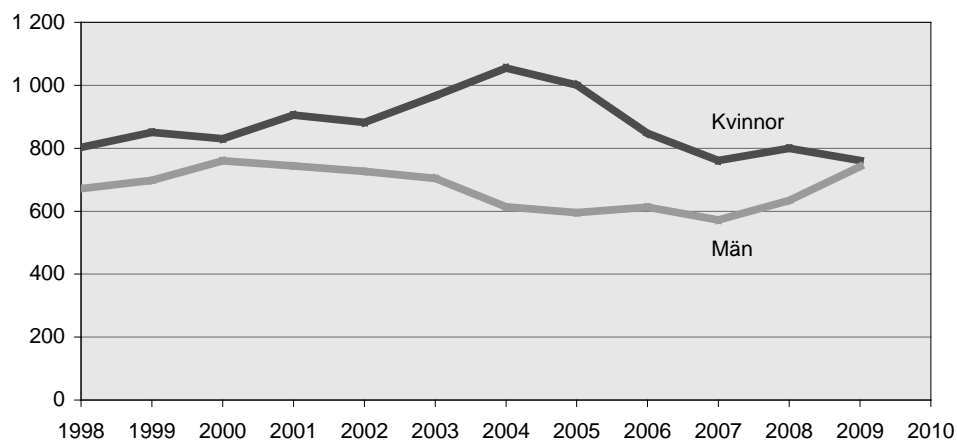
Under 2009 adopterades totalt 1 503 personer, 761 kvinnor och 742 män. Av dessa var 420 kvinnor och 457 män födda utomlands. De vanligaste födelseländerna bland de adopterade var Sverige och Kina.

Den 31 december 2009 fanns det totalt 139 016 adopterade personer i Sverige, 74 466 kvinnor och 64 550 män. Av dem hade 90 897 personer två adoptionsföräldrar och 48 119 personer en adoptionsförälder.

De flesta adopterade är födda i Sverige, 43 875 kvinnor och 40 883 män. Detta kan jämföras med det totala antalet adopterade som är födda utomlands, 30 591 kvinnor och 23 667 män. För statistik om totalt antal adopterade i Sverige se tabell 1.2.10.

15. Nyblivna adopterade efter kön 1998–2009

15. Adopted persons by sex 1998–2009



3.1 Nyblivna adopterade¹, av en eller två adoptivföräldrar, efter födelseland 2000–2009*3.1 Adopted persons with one or two adoptive parents by country of birth 2000–2009*

Födelseland ²	Samtliga 2009	Män	Kvinnor	Adoptionsår								
				2000	2001	2002	2003	2004	2005	2006	2007	2008
Samtliga	1 503	742	761	1 590	1 649	1 609	1 670	1 669	1 596	1 460	1 333	1 434
Sverige	626	285	341	610	625	518	545	576	524	531	558	611
Norden utom Sverige	3	2	1	12	9	13	18	16	9	5	9	5
Danmark	1	-	1	2	3	5	3	3	3	4	1	-
Finland	-	-	-	7	3	4	12	11	4	1	5	1
Island	-	-	-	-	1	1	1	-	-	-	1	-
Norge	2	2	-	3	2	3	2	2	2	-	2	4
EU27 utom Norden	66	32	34	122	84	89	57	60	59	56	51	60
Bulgarien	8	3	5	25	22	16	9	6	1	-	2	2
Estland	7	5	2	16	2	10	6	1	6	8	6	8
Lettland	1	1	-	12	6	8	4	1	2	-	2	5
Litauen	14	5	9	1	1	3	3	7	6	6	10	7
Polen	22	10	12	39	40	40	25	24	31	22	26	19
Rumänien	2	1	1	15	8	4	3	2	-	2	-	1
Övriga EU27 utom Norden	12	7	5	14	5	8	7	19	13	18	5	18
Europa utom EU27 och Norden	45	30	15	138	137	147	183	151	67	72	38	29
Ryssland	31	21	10	83	73	65	91	59	42	47	26	12
Ukraina	4	3	1	17	14	24	22	21	7	7	4	6
Övriga Europa utom EU27 och Norden	10	6	4	38	50	58	70	71	18	18	8	11
Afrika	136	67	69	33	70	104	87	101	117	81	87	114
Burundi	1	-	1	-	-	-	2	-	-	-	3	-
Etiopien	35	20	15	13	16	17	18	19	39	30	33	47
Kenya	11	5	6	5	2	4	4	1	2	1	2	-
Sydafrika	41	17	24	3	28	51	45	60	45	34	40	40
Tanzania	1	1	-	2	4	4	1	2	1	1	-	2
Uganda	4	1	3	-	1	6	3	3	-	1	-	3
Övriga Afrika	43	23	20	10	19	22	14	16	30	14	9	22
Nordamerika	12	3	9	8	13	8	8	9	3	10	2	9
USA	5	1	4	-	5	5	4	4	1	7	-	7
Övriga Nordamerika	7	2	5	8	8	3	4	5	2	3	2	2
Sydamerika	66	39	27	121	153	128	101	93	66	65	48	49
Bolivia	5	2	3	2	2	1	7	11	9	10	10	4
Brasilien	1	1	-	7	2	4	2	3	4	2	1	-
Chile	4	2	2	1	2	2	1	8	4	2	3	2
Colombia	50	32	18	108	132	114	82	68	47	46	33	42
Ecuador	5	2	3	2	5	5	3	1	-	1	-	1
Övriga Sydamerika	1	-	1	1	10	2	6	2	2	4	1	-
Asien	548	283	265	544	555	602	668	663	749	635	537	554
Filippinerna	13	8	5	6	7	10	7	8	11	13	14	8
Indien	45	10	35	61	85	62	45	56	40	37	52	47
Irak	5	4	1	6	3	2	1	12	4	4	2	5
Iran	3	2	1	3	6	2	10	2	5	3	4	8
Kina	238	116	122	166	193	276	390	417	490	354	286	275
Korea, Nord-	2	2	-	9	4	5	3	3	4	1	1	3
Korea, Syd-	91	57	34	119	122	115	100	110	93	88	69	79
Taiwan	35	18	17	1	2	4	5	2	4	3	5	22
Thailand	37	18	19	30	28	29	44	41	37	41	33	35
Vietnam	60	36	24	134	93	86	51	1	50	65	55	52
Övriga Asien	19	12	7	9	12	11	12	11	11	26	16	20
Oceanien	-	-	-	1	-	-	1	-	-	3	1	-
Sovjetunionen	1	1	-	1	2	-	2	-	1	2	2	2
Okänt	-	-	-	-	1	-	-	-	1	-	-	1

1) Tabellen visar det antal personer som adopterades respektive år och som var folkbokförda den 31 december samma år som adoptionen.

2) De nordiska länderna plus de 30 vanligaste födelseländerna för adopterade.